



COMITATO TERRITORIALE  
**VENEZIA**



# FESTA PROVINCIALE S3

PARCO DI QUARTO D'ALTINO

Domenica 2 giugno

In collaborazione con Comune di Quarto d'Altino e Volley Annia





COMITATO TERRITORIALE  
**VENEZIA**

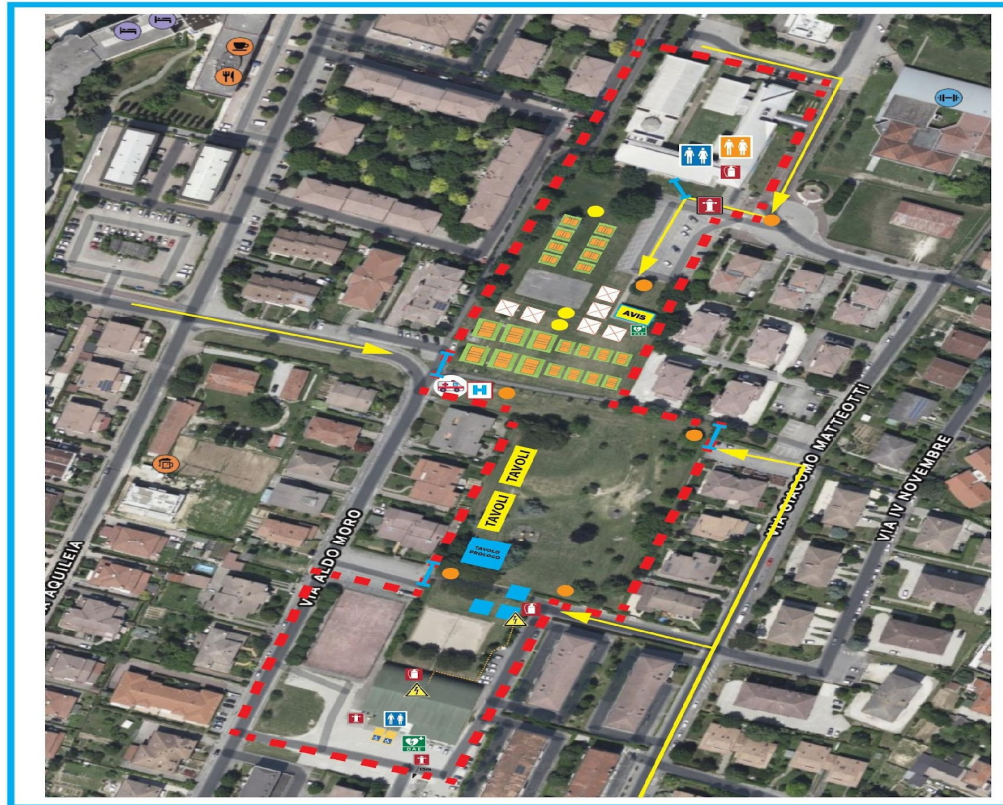


## PROGRAMMA

ore 09,00 Ritrovo squadre e consegna programma  
ore 09,30 Inizio fase qualificazione  
ore 12,30 Pausa pranzo  
ore 13,30 Ripresa degli incontri  
ore 16,30 Conclusione festa

***N.B.:*** su richiesta di molte società, tutti i ragazzi potranno utilizzare la propria maglietta della società, allo scopo di essere maggiormente riconoscibili a distanza dai propri allenatori e accompagnatori.

Non verranno quindi fornite magliette del Comitato



## Legenda

-  = Area di intervento
-  = zone di accesso
-  = Ambulanza
-  = DAE
-  = Toilette
-  = Toilette organizzatori
-  = Gazebi Fipav
-  = Campi da gioco
-  = Gazebi Proloco
-  = Attacco autopompa
-  = Estintore a polvere
-  = Gazebo assistenza sanitaria
-  = Transenne
-  = Quadro elettrico
-  = Linea elettrica
-  = Persona addetta piano emergenza e antincendio
-  = Persona addetta organizzazione
-  = Posti auto disabili



COMITATO TERRITORIALE  
**VENEZIA**



## FORMULA

### MATTINO - PRIMA FASE

La formula della prima fase sarà resa nota qualche giorno prima dell'evento  
in base alle iscrizioni pervenute

### POMERIGGIO – SECONDA FASE

Verranno riformulati i gironi usando gli stessi criteri della prima fase in modo da:

- Far incontrare squadre diverse rispetto a quelle già incontrate alla mattina;
- Permettere a tutte le squadre di confrontarsi con squadre che hanno ottenuto piazzamenti simili

**NON CI SARANNO CLASSIFICHE**



COMITATO TERRITORIALE  
**VENEZIA**  
**FORMULA**



TIPOLOGIA DI GIOCO	AVVIO DEL GIOCO	1° TOCCO	2° TOCCO	ATTACCO
Volley s3 WHITE 2016-17-18	Lancio dal basso	E' sempre consentito bloccare la palla		Blocco e attacco. È possibile avvicinarsi alla rete per eseguire il colpo d'attacco
Volley s3 GREEN 2012-13-14-15-16	Battuta dal basso	E' consentito bloccare la palla una sola volta. NO nell'ultimo passaggio		Attacco libero
Volley s3 RED 2012-13-14	Battuta dal basso	Non è consentito bloccare la palla		Attacco libero
Young beach 2011-12	Battuta dal basso	Non è consentito bloccare la palla. Ricezione libera		Non è consentito il pallonetto, il muro non è considerato "tocco"

**categoria RED rotazione obbligatoria ogni volta che si acquisisce il diritto al servizio**  
**categoria WHITE e GREEN rotazione obbligatoria della squadra che ha fatto punto ad ogni punto**



## CARATTERISTICHE TORNEO

	NR SQUADRE	ANNATE	NR GIOCATORI IN CAMPO	DIMENSIONE META' CAMPO	ALTEZZA RETE	PALLONI DA GARA
Volley s3 WHITE	30	2016-17-18	3vs3	4,5 x 4,5	1,70 m	Mikasa-Molten-Allsix
Volley s3 GREEN	60	dal 2012 al 2016	3vs3	4,5 x 4,5	1,70/2,00 m	Mikasa-Molten-Allsix
Volley s3 RED	60	2012-13-14	3vs3	4,5 x 4,5	2,00 m	Mikasa-Molten-Allsix
Young beach	12	2011-2012	4vs4	8x8	2,00 m	Mikasa-Molten-Allsix

Per esigenze organizzative è possibile unificare, con il campo 4,5x4,5, l'altezza della rete ad una misura intermedia fra quelle proposte (1,70 m - 1,80 m)



COMITATO TERRITORIALE  
**VENEZIA**



## YOUNG BEACH 4 x 4

rivolto ad atlete e atleti 2011 e 2012

Max 12 squadre.

Verranno accettate nel livello le iscrizioni in ordine di arrivo e inizialmente dando priorità a una squadra per Società.



COMITATO TERRITORIALE  
**VENEZIA**



## NOTE VARIE

•  
*Lo scopo è far giocare, vanno fischiate solo le grandi invasioni che possono portare a farsi male*

•  
*Il buon esempio deve partire dagli SMART COACH che hanno un ruolo educativo fondamentale sia per i giovani atleti che per le loro famiglie. Si raccomanda rispetto e controllo.*

### **TURNI PASTO TASSATIVI.**

• *Rispettarli e al termine del pranzo rientrare in campo per la ripresa delle gare*





COMITATO TERRITORIALE  
**VENEZIA**



## ISCRIZIONI

Ogni società deve iscrivere le squadre compilando il questionario  
al seguente link entro il 27 Maggio:

Link unico d'iscrizione

**<https://forms.gle/bnTTScJunUVjp6Qk7>**



COMITATO TERRITORIALE  
VENEZIA



# Cosa mette a disposizione il Comitato?

- ✓ 1 pallone S3 per ogni squadra iscritta in omaggio alle società (da utilizzare durante la giornata)
  - ✓ gadget targati "fipav venezia" per tutti i partecipanti
    - ✓ il pranzo e la merenda per ragazzi e allenatori
  - ✓ zone d'ombra all'interno del parco dove le famiglie possono sistemarsi.
- Non** sono disponibili tavoli e sedie (avvisare i genitori di essere autonomi)

*Il gruppo Pro Loco gestirà uno stand gastronomico con queste proposte:  
patatine fritte € 3 - panino con cotoletta di pollo € 5 - panino con porchetta,  
salame o formaggio € 5 - panino con patatine fritte € 7 - Panino con cotoletta e  
patate fritte € 7,5, bibite fresche, birra alla spina, aperitivi, vino, gelati....*



COMITATO TERRITORIALE  
VENEZIA



## Cosa chiediamo alle società?

La partecipazione con almeno 1 squadra

Disponibilità di 2 persone per l'arbitraggio delle gare da presentare all'organizzazione al momento dell'arrivo

*Un gruppo di persone disponibili ad impegnarsi con entusiasmo nell'organizzazione dell'evento*

*(nominativi da inserire nel questionario dell'iscrizione all'evento).*



COMITATO TERRITORIALE  
**VENEZIA**



FIPAV  
**VENEZIA**

